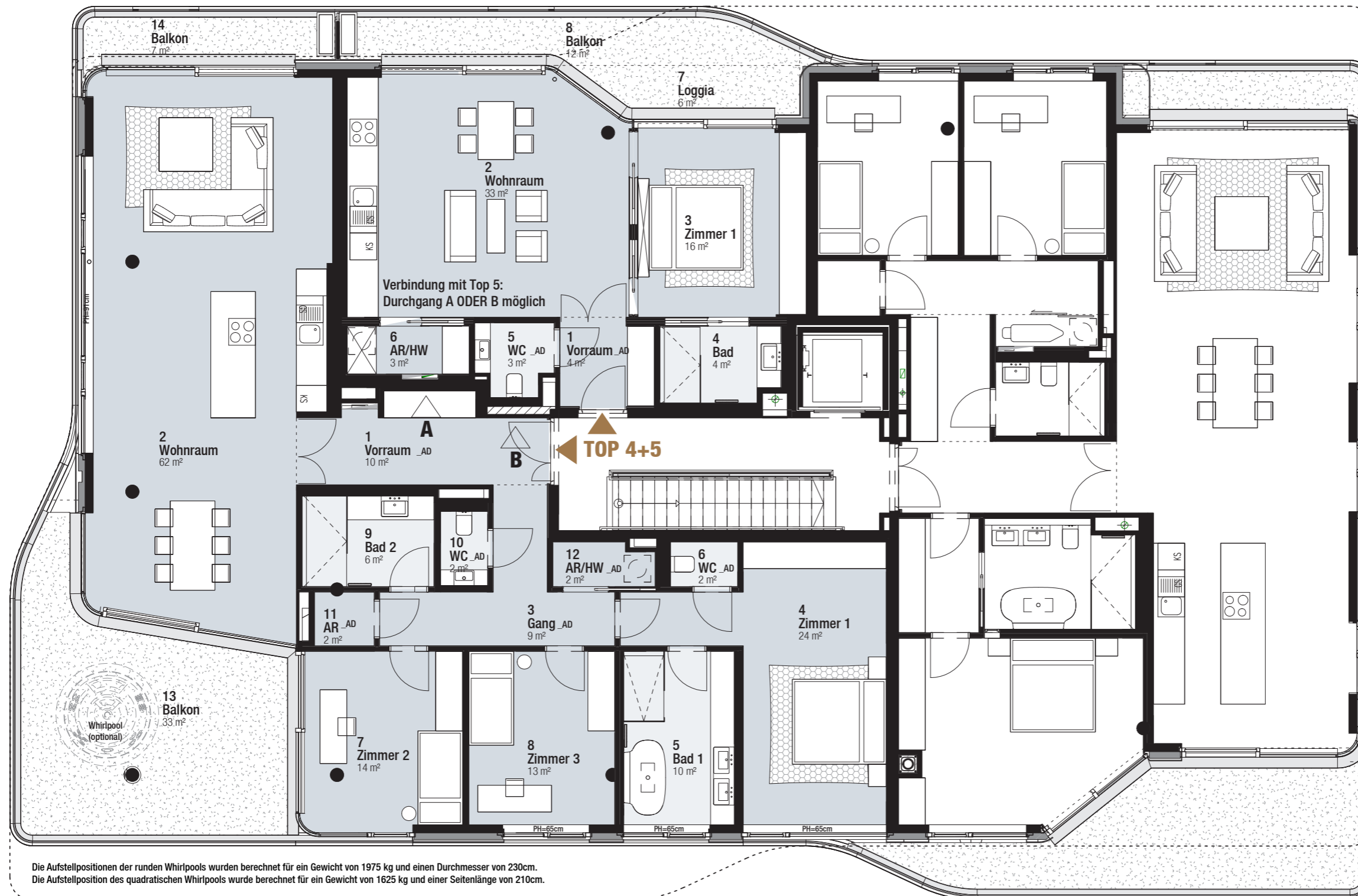
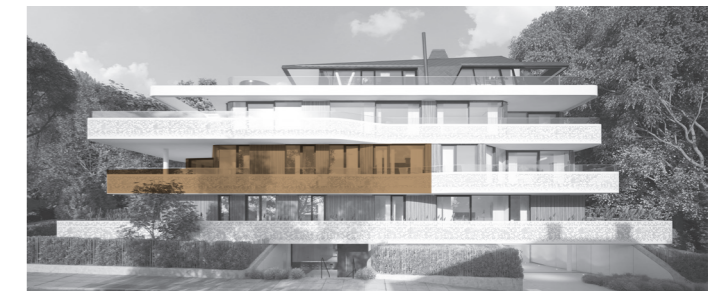


# 05/18



Die Aufstellpositionen der runden Whirlpools wurden berechnet für ein Gewicht von 1975 kg und einen Durchmesser von 230cm.  
Die Aufstellposition des quadratischen Whirlpools wurde berechnet für ein Gewicht von 1625 kg und einer Seitenlänge von 210cm.

## Top 04

Wohnfläche	154,63 m <sup>2</sup>
Freifläche	40,57 m <sup>2</sup>
Einlagerungsraum	7,98 m <sup>2</sup>
1 Vorraum	8,61 m <sup>2</sup>
2 Wohnraum	65,77 m <sup>2</sup>
3 Gang	10,45 m <sup>2</sup>
4 Zimmer 1	23,56 m <sup>2</sup>
5 Bad 1	9,60 m <sup>2</sup>
6 WC	1,50 m <sup>2</sup>
7 Zimmer 2	14,12 m <sup>2</sup>
8 Zimmer 3	12,62 m <sup>2</sup>
9 Bad	4,52 m <sup>2</sup>
10 WC	1,74 m <sup>2</sup>
12 AR/HW	2,14 m <sup>2</sup>
13 Balkon	33,48 m <sup>2</sup>
14 Balkon	7,09 m <sup>2</sup>

## Top 05

Wohnfläche	63,51 m <sup>2</sup>
Loggia	5,62 m <sup>2</sup>
Freifläche	11,84 m <sup>2</sup>
Einlagerungsraum	5,72 m <sup>2</sup>
1 Vorraum	4,09 m <sup>2</sup>
2 Wohnraum	33,46 m <sup>2</sup>
3 Zimmer 1	15,96 m <sup>2</sup>
4 Bad	4,48 m <sup>2</sup>
5 WC	2,58 m <sup>2</sup>
6 AR/HW	2,92 m <sup>2</sup>
7 Loggia	5,62 m <sup>2</sup>
8 Balkon	11,84 m <sup>2</sup>

Die angegebenen Quadratmeter sind circa Maße. Maßtoleranzen bis zu 3% der Gesamtfläche sind möglich. Die Grundrisse verstehen sich vorbehaltlich architektonisch und technischer notwendiger Änderungen. Die Ausführung erfolgt laut Bau- und Ausstattungsbeschreibung. Die Darstellung der Sanitärgegenstände erfolgte symbolhaft. Die dargestellte Möblierung ist nur Vorschlag und im Kaufpreis nicht inkludiert. Koten sind nicht für die Bestellung von Einbaumöbeln verwendbar. Naturmasse erforderlich.

